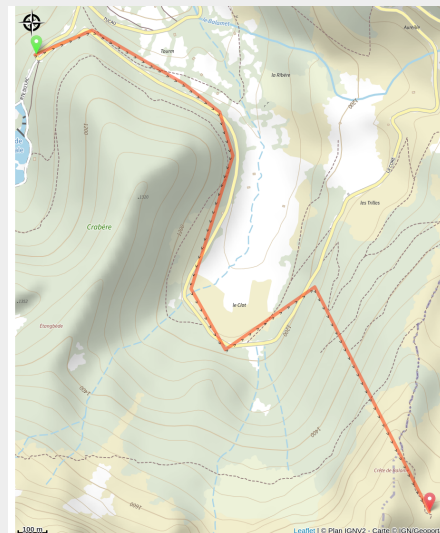


De Bethmale au col de la Core

France - Bethmale



Arrien-en-Bethmale, vue du village (Samrong01 - CC BY-SA 4.0)



Vraiment une très chouette randonnée !
Test ambiance

Infos pratiques

Pratique : Pédestre

Durée : 2 h

Longueur : 3.1 km

Dénivelé positif : 722 m

Difficulté : Facile

Type : Traversée

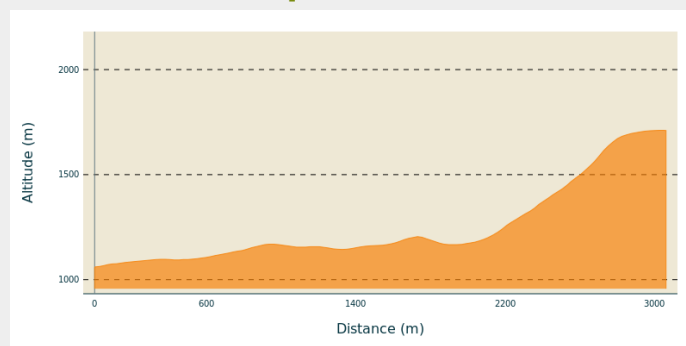
Itinéraire

Départ : Bethmale

Arrivée : col de la Core

Communes : 1. Bethmale
2. Sentenac-d'Oust

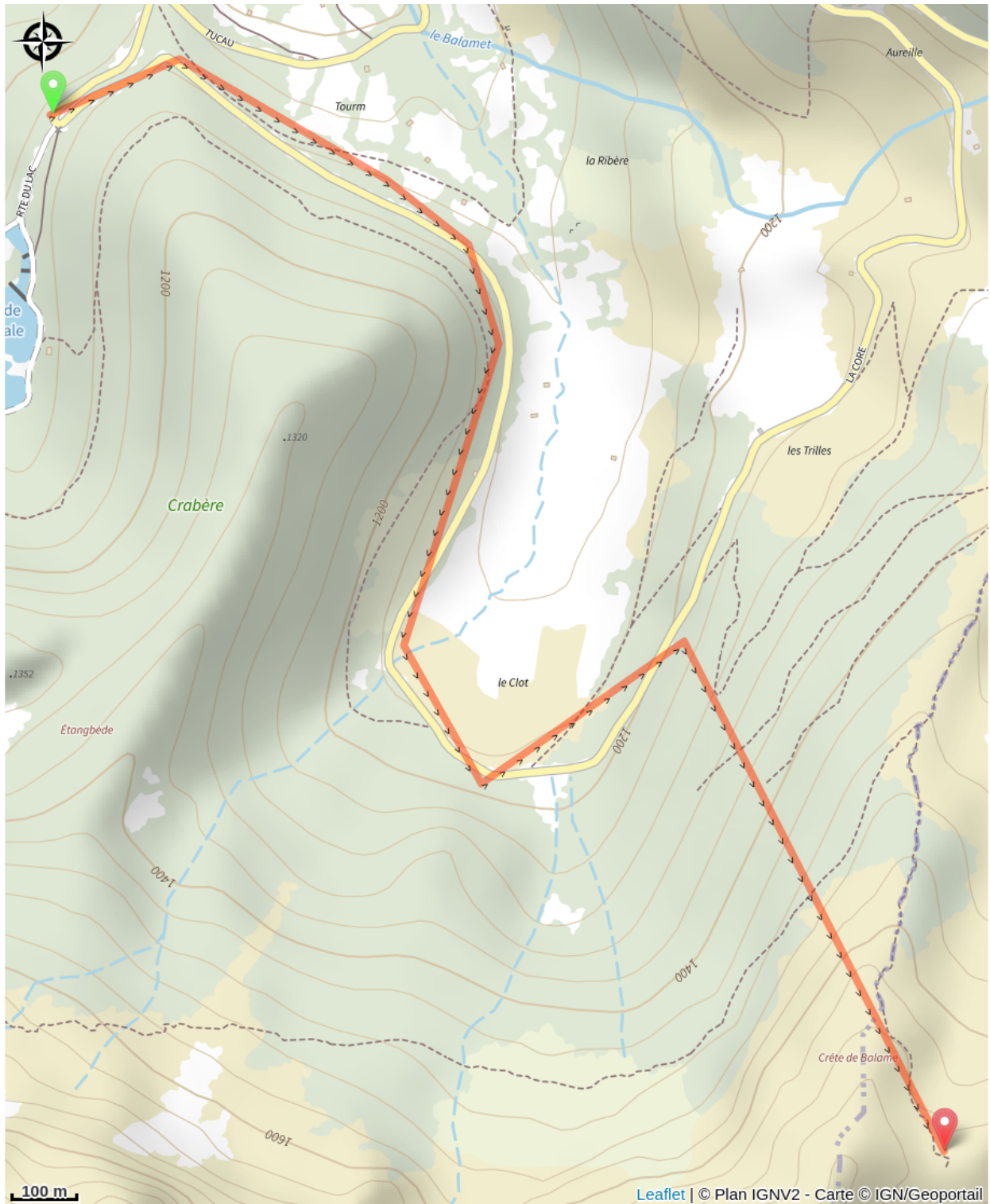
Profil altimétrique



Altitude min 1057 m Altitude max 1711 m

La belle description de la crête.

Sur votre chemin...



Toutes les infos pratiques

Comment venir ?

Accès routier

Bonjour