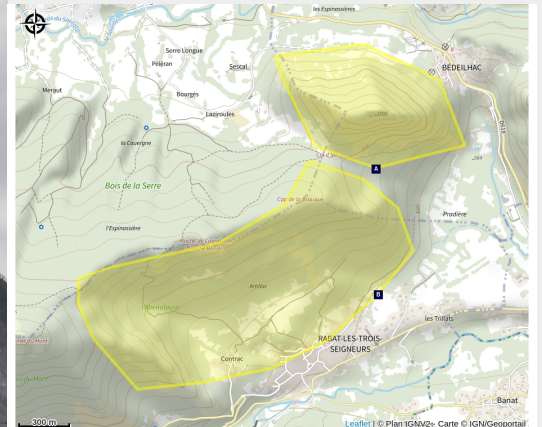


# Falaises de Calamès

France



*Chapeau du site*  
Ambiance de mon site

## Infos pratiques

Pratique : Escalade

Type : Site école

Période : Falaise d'hiver

Vent : ↓ N, ← E, ↖ SE, ↑ S, ↘ NO

Orientation : → E, ↘ SE, ↓ S, ↙ SO

Échelle de cotation :

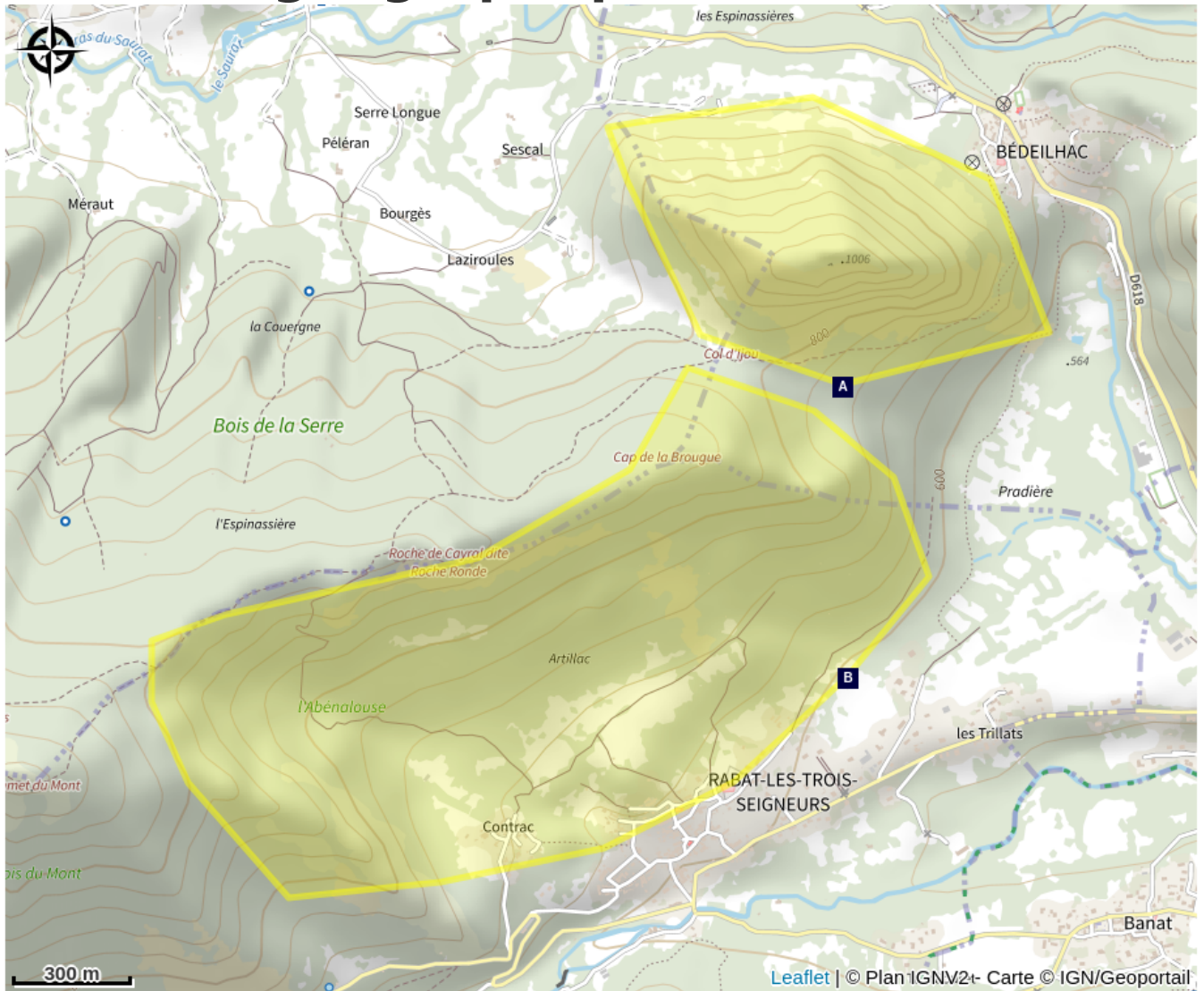
Cotation : 3+, 4a, 4b, 4c, 5a, 5b, 5c, 6a, 6a+, 6b, 6b+, 6c, 6c+

Thèmes : Architecture, Faune,  
Point de vue

# Description

Description du site

# Situation géographique



# Toutes les infos pratiques



## Chien autorisé

La divagation des chiens est autorisée sur le sentier.



## En coeur de parc

Le Parc national est un territoire naturel, ouvert à tous, mais soumis à une réglementation qu'il est utile de connaître pour préparer son séjour



## Information Patou

Cette randonnée se déroule sur un territoire où les patous sont présents.



## Recommandations

Recommandation de mon site

## Accessibilité

Accessibilité de mon site

## **i** Lieux de renseignement

### **Makina Corpus**

52 rue Jacques Babinet, 31300 Toulouse

Accessibilité : lkkll

### **Office de Tourisme de Seix**

33 Place Champ de Mars, 09140 Seix

Tel : 09 64 46 55 12

[https://www.google.fr/maps/place/](https://www.google.fr/maps/place/Office+Tourisme/)

[Office+Tourisme/](https://www.google.fr/maps/place/Office+Tourisme/)

[@42.8772264,1.207959,15z/data=!4m2!](https://www.google.fr/maps/place/Office+Tourisme/@42.8772264,1.207959,15z/data=!4m2!3m1!1s0x12a8caa4377c469d:0xf8f00e9b653bb18f)

[3m1!1s0x12a8caa4377c469d:](https://www.google.fr/maps/place/Office+Tourisme/@42.8772264,1.207959,15z/data=!4m2!3m1!1s0x12a8caa4377c469d:0xf8f00e9b653bb18f)

[0xf8f00e9b653bb18f](https://www.google.fr/maps/place/Office+Tourisme/@42.8772264,1.207959,15z/data=!4m2!3m1!1s0x12a8caa4377c469d:0xf8f00e9b653bb18f)



### **Office du tourisme de Bousсенac**

## **Source**

Conseil départemental de l'Ariège

<http://www.ariège.fr/>