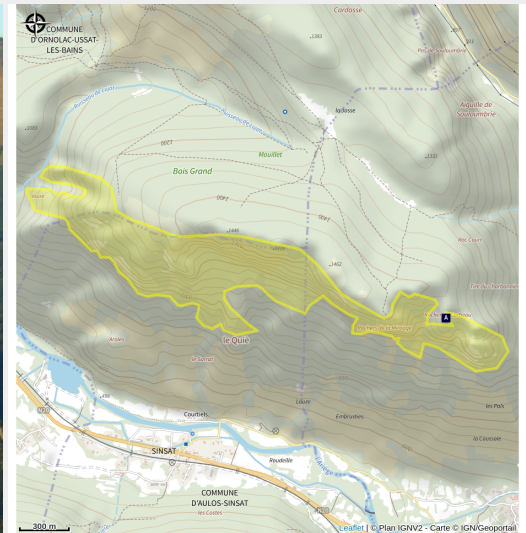


Quié de Sinsat

France



Fleuron du patrimoine français : le Louvre... au pays de l'or noir !

Il n'y a que 3 Louvre au monde et celui-là est au cœur du bassin minier ! Avec ses lignes à la beauté épurée et ses façades en aluminium qui reflètent le paysage, le Louvre-Lens va vous éblouir dès votre arrivée.

Infos pratiques

Pratique : Escalade

Période : Ouvert toute l'année

Description

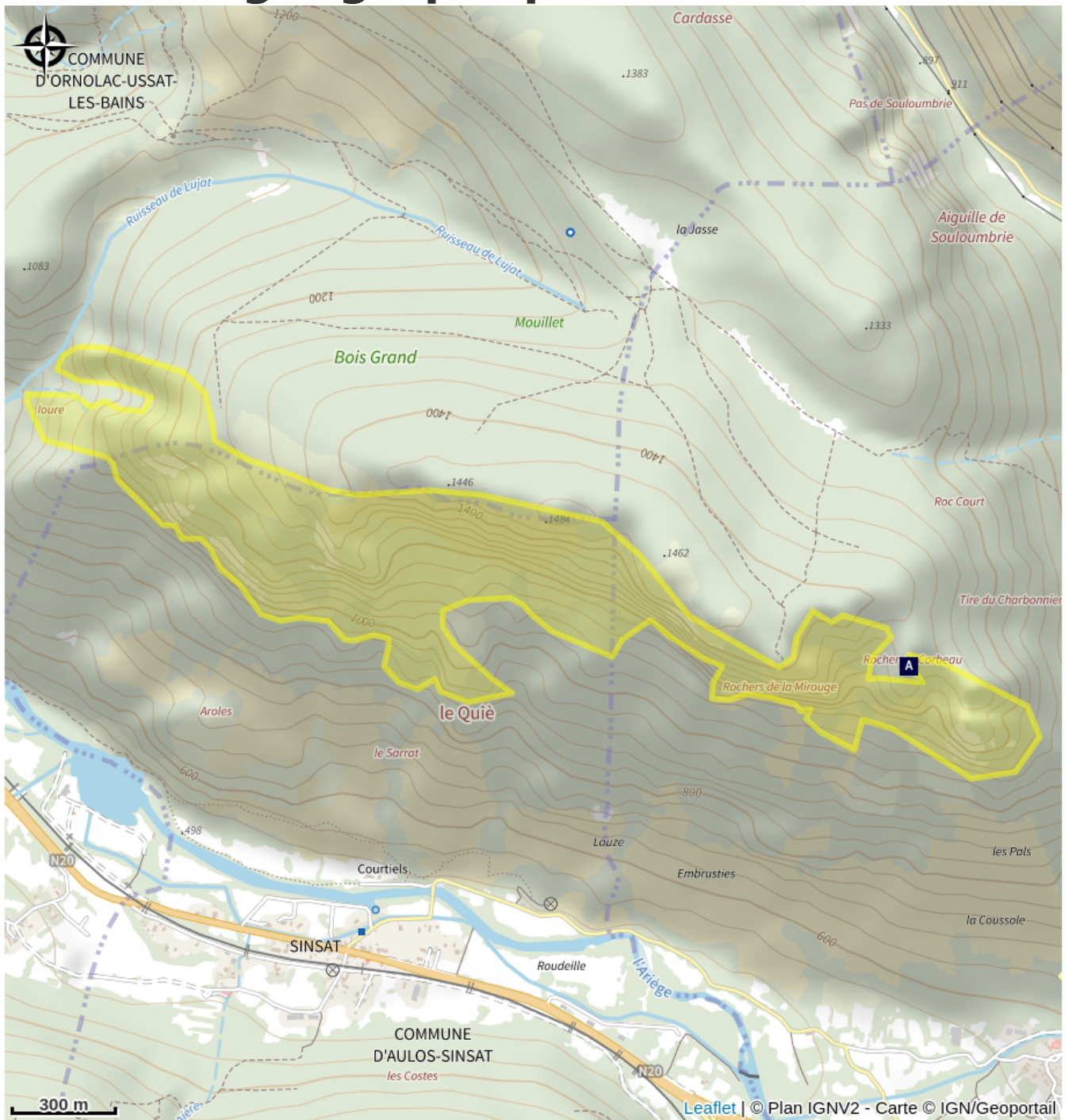
Guidés par l'idée d'une transition douce avec l'environnement ; les architectes japonais à l'origine de l'édifice ont tout mis en œuvre pour « qu'on ne sache pas où le paysage s'arrête et où commence le bâtiment ».

Une fois entrés, laissez-vous happer par la grandeur de l'atypique Galerie du temps (la visite est libre ou guidée et gratuite) ; un espace ouvert de 3000 m² pour découvrir 5000 ans d'histoire d'un seul regard. Plus de 200 chefs d'œuvre prêtés par le Louvre et le musée du Quai Branly sont exposés selon une présentation chronologique. Nous vous conseillons de suivre les visites guidées du Louvre Lens pour obtenir des informations détaillées sur les œuvres et enrichir votre expérience culturelle.

Vous pourrez ensuite accéder à l'exposition temporaire. Le Louvre-Lens organise chaque année deux grandes expositions d'envergure internationale, mettant en perspective une époque, un artiste, une civilisation ou encore des thèmes transversaux à l'histoire de l'art. N'hésitez pas à vous renseigner sur ces expositions pour préparer votre venue !

Une petite faim entre deux œuvres d'art ? Dans le parc du Louvre-Lens vous trouvez un restaurant renommé : rendez-vous à l'Atelier du Cerisier ! (Plus d'informations à la fin de cette page).

Situation géographique



Toutes les infos pratiques

Accessibilité

Adresse : 99 Rue Paul Bert, 62300 Lens

Site Web : www.louvre-lens.fr

Galerie du Temps

Exposition permanente : gratuit

Expositions temporaires : Tarif adulte 11€

Fermé le mardi