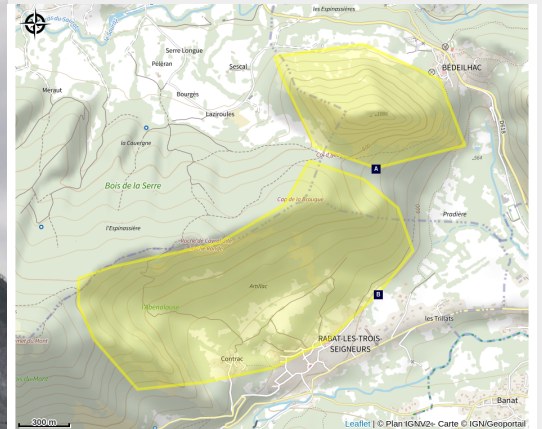


Falaises de Calamès

France



Chapeau du site

Ambiance de mon site

Useful information

Practice : Climbing

Type : Site école

Period : Falaise d'hiver

Wind : ↓ N, ← E, ↖ SE, ↑ S, ↘ NW

Orientation : → E, ↘ SE, ↓ S, ↙ SW

Rating scale :

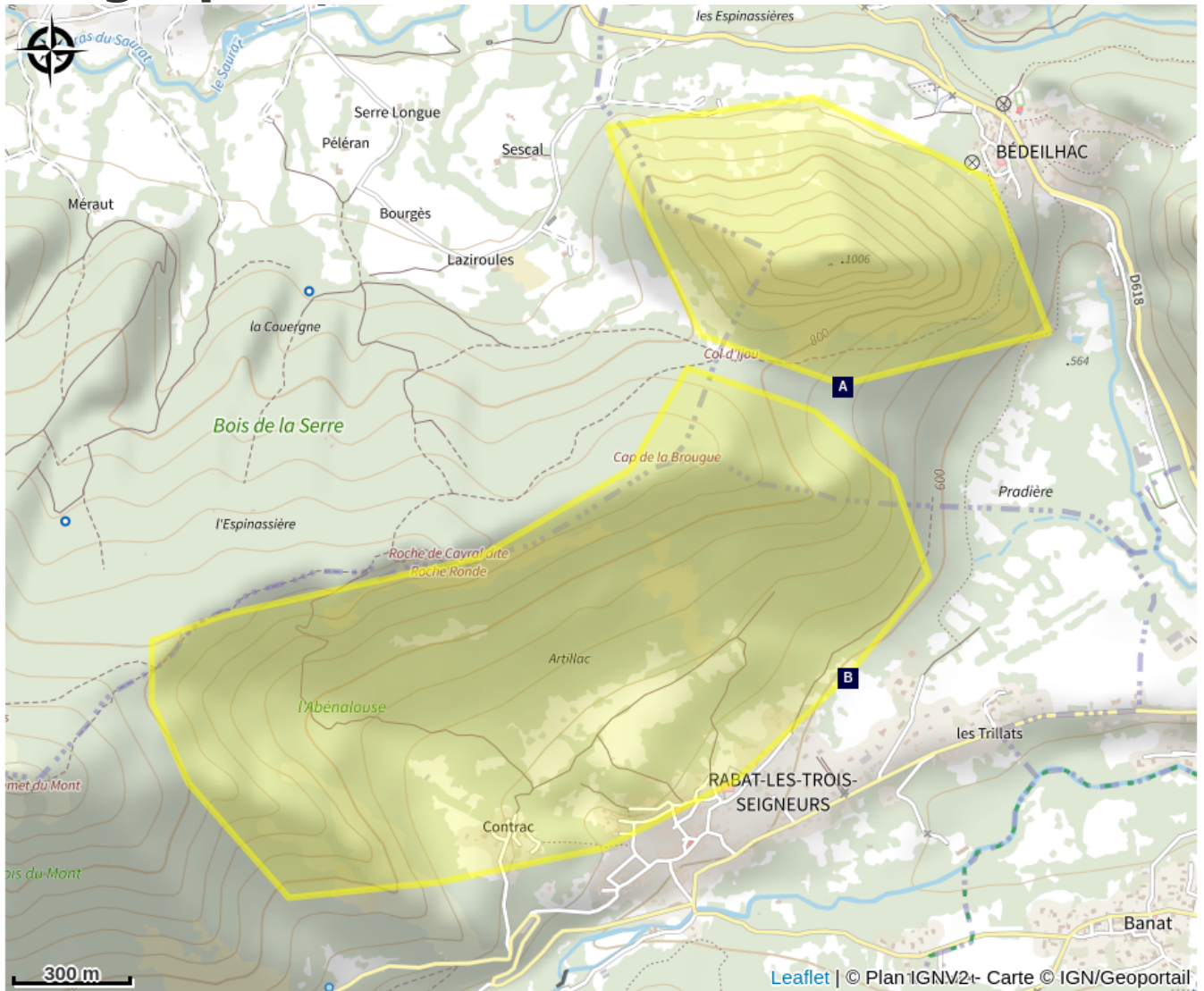
Cotation : 3+, 4a, 4b, 4c, 5a, 5b, 5c, 6a, 6a+, 6b, 6b+, 6c, 6c+

Themes : Architecture, Fauna,
Point de vue

Description

Description du site

Geographical location



All useful information

En coeur de parc

Le Parc national est un territoire naturel, ouvert à tous, mais soumis à une réglementation qu'il est utile de connaître pour préparer son séjour

Information Patou

Cette randonnée se déroule sur un territoire où les patous sont présents.



Is in the midst of the park

The national park is an unrestricted natural area but subjected to regulations which must be known by all visitors.

Advices

Recommandation de mon site

Accessibility

Accessibilité de mon site

i Information desks

Makina Corpus

52 rue Jacques Babinet, 31300 Toulouse

Accessibility : lkkll

Seix Tourism Office

33 Place Champ de Mars, 09140 Seix

Tel : 09 64 46 55 12

[https://www.google.fr/maps/place/](https://www.google.fr/maps/place/Office+Tourisme/)

[Office+Tourisme/](https://www.google.fr/maps/place/Office+Tourisme/)

[@42.8772264,1.207959,15z/data=!4m2!](https://www.google.fr/maps/place/Office+Tourisme/@42.8772264,1.207959,15z/data=!4m2!3m1!1s0x12a8caa4377c469d:0xf8f00e9b653bb18f)

[3m1!1s0x12a8caa4377c469d:](https://www.google.fr/maps/place/Office+Tourisme/@42.8772264,1.207959,15z/data=!4m2!3m1!1s0x12a8caa4377c469d:0xf8f00e9b653bb18f)

[0xf8f00e9b653bb18f](https://www.google.fr/maps/place/Office+Tourisme/@42.8772264,1.207959,15z/data=!4m2!3m1!1s0x12a8caa4377c469d:0xf8f00e9b653bb18f)



Office du tourisme de Bousсенac

Source

Conseil départemental de l'Ariège

<http://www.ariège.fr/>